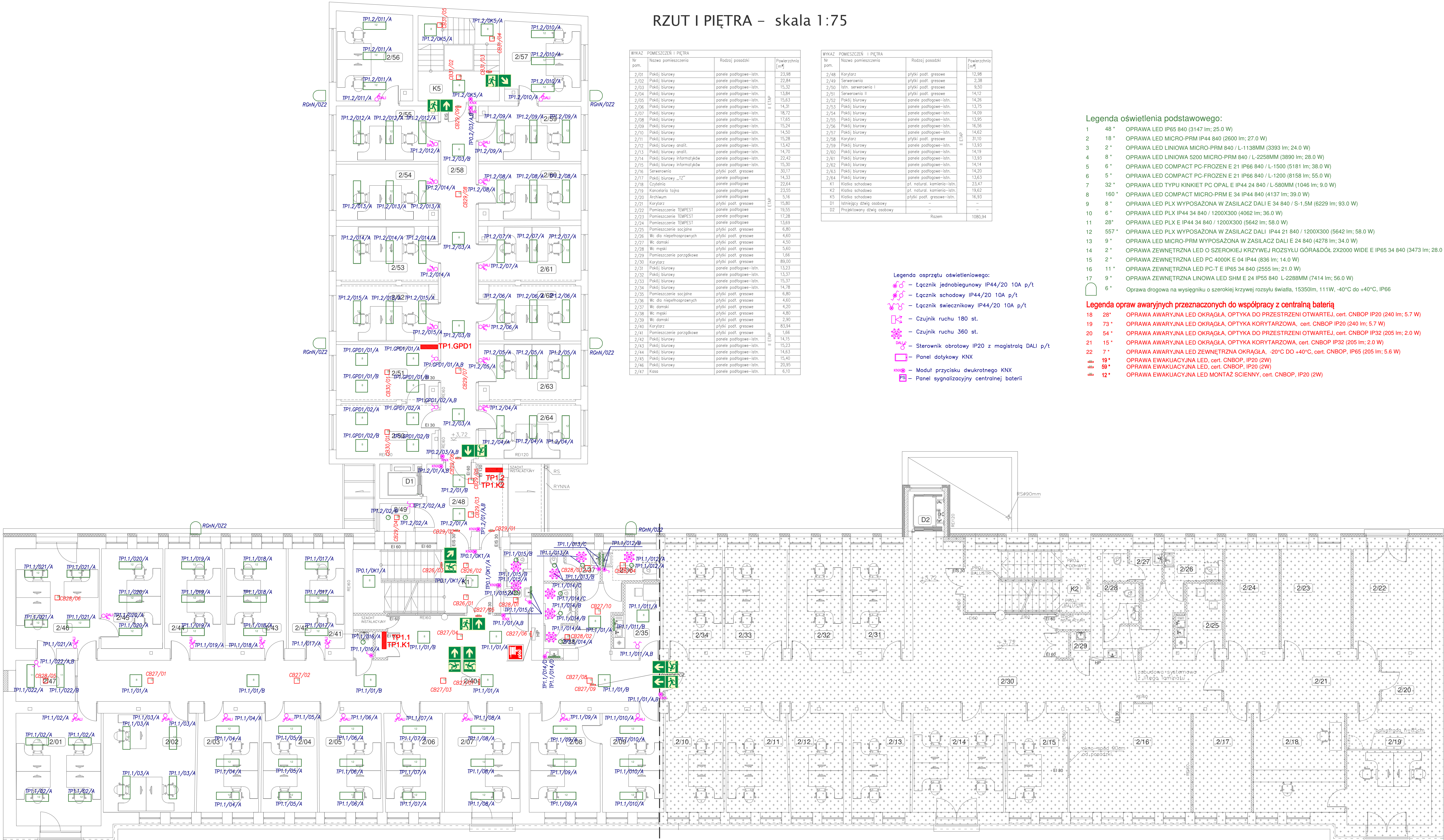


RZUT I PIĘTRA – skala 1:75



WYKAZ POMIESZCZEŃ I PIĘTRA			
Nr pom.	Nazwa pomieszczenia	Rodzaj posadzki	Powierzchnia [m ²]
2/01	Pokój biurowy	panel podłogowy-istn.	23,98
2/02	Pokój biurowy	panel podłogowy-istn.	22,84
2/03	Pokój biurowy	panel podłogowy-istn.	15,32
2/04	Pokój biurowy	panel podłogowy-istn.	13,84
2/05	Pokój biurowy	panel podłogowy-istn.	15,63
2/06	Pokój biurowy	panel podłogowy-istn.	14,31
2/07	Pokój biurowy	panel podłogowy-istn.	18,72
2/08	Pokój biurowy	panel podłogowy-istn.	17,65
2/09	Pokój biurowy	panel podłogowy-istn.	15,24
2/10	Pokój biurowy	panel podłogowy-istn.	14,50
2/11	Pokój biurowy	panel podłogowy-istn.	15,28
2/12	Pokój biurowy anfil.	panel podłogowy-istn.	13,42
2/13	Pokój biurowy anfil.	panel podłogowy-istn.	14,70
2/14	Pokój biurowy informatyków	panel podłogowy-istn.	22,42
2/15	Pokój biurowy informatyków	panel podłogowy-istn.	15,30
2/16	Serwerownia	plytki podł. gresowe	30,17
2/17	Pokój biurowy „12”	panel podłogowy-istn.	14,33
2/18	Czytelnia	panel podłogowy	22,64
2/19	Kancelaria łóżna	panel podłogowy	23,55
2/20	Archiwum	panel podłogowy	5,16
2/21	Korytarz	plytki podł. gresowe	15,80
2/22	Pomieszczenie TEMPEST	panel podłogowy	19,55
2/23	Pomieszczenie TEMPEST	panel podłogowy	17,28
2/24	Pomieszczenie TEMPEST	panel podłogowy	13,69
2/25	Pomieszczenie socjnine	plytki podł. gresowe	6,80
2/26	Wc dla niepełnosprawnych	plytki podł. gresowe	4,60
2/27	Wc damski	plytki podł. gresowe	4,50
2/28	Wc męski	plytki podł. gresowe	5,60
2/29	Pomieszczenie porządkowe	plytki podł. gresowe	1,66
2/30	Korytarz	plytki podł. gresowe	89,00
2/31	Pokój biurowy	panel podłogowy-istn.	13,23
2/32	Pokój biurowy	panel podłogowy-istn.	13,37
2/33	Pokój biurowy	panel podłogowy-istn.	15,37
2/34	Pokój biurowy	panel podłogowy-istn.	14,78
2/35	Pomieszczenie socjnine	plytki podł. gresowe	6,80
2/36	Wc dla niepełnosprawnych	plytki podł. gresowe	4,60
2/37	Wc damski	plytki podł. gresowe	4,20
2/38	Wc męski	plytki podł. gresowe	4,80
2/39	Wc damski	plytki podł. gresowe	2,90
2/40	Korytarz	plytki podł. gresowe	83,94
2/41	Pomieszczenie porządkowe	plytki podł. gresowe	1,66
2/42	Pokój biurowy	panel podłogowy-istn.	14,15
2/43	Pokój biurowy	panel podłogowy-istn.	15,23
2/44	Pokój biurowy	panel podłogowy-istn.	14,63
2/45	Pokój biurowy	panel podłogowy-istn.	15,40
2/46	Pokój biurowy	panel podłogowy-istn.	20,95
2/47	Kosa	panel podłogowy-istn.	6,10

WYKAZ POMIESZCZEŃ I PIĘTRA			
Nr pom.	Nazwa pomieszczenia	Rodzaj posadzki	Powierzchnia [m ²]
2/48	Korytarz	plytki podł. gresowe	12,98
2/49	Serwerownia	plytki podł. gresowe	2,38
2/50	Istn. serwerownia I	plytki podł. gresowe	9,50
2/51	Serwerownia II	plytki podł. gresowe	14,12
2/52	Pokój biurowy	panel podłogowy-istn.	14,26
2/53	Pokój biurowy	panel podłogowy-istn.	13,75
2/54	Pokój biurowy	panel podłogowy-istn.	14,09
2/55	Pokój biurowy	panel podłogowy-istn.	13,95
2/56	Pokój biurowy	panel podłogowy-istn.	16,56
2/57	Pokój biurowy	panel podłogowy-istn.	14,62
2/58	Korytarz	plytki podł. gresowe	31,10
2/59	Pokój biurowy	panel podłogowy-istn.	13,93
2/60	Pokój biurowy	panel podłogowy-istn.	14,19
2/61	Pokój biurowy	panel podłogowy-istn.	13,93
2/62	Pokój biurowy	panel podłogowy-istn.	14,14
2/63	Pokój biurowy	panel podłogowy-istn.	14,20
2/64	Pokój biurowy	panel podłogowy-istn.	13,63
K1	Klatka schodowa	pt. natural. kamienia-istn.	23,47
K2	Klatka schodowa	pt. natural. kamienia-istn.	19,62
K5	Klatka schodowa	plytki podł. gresowe-istn.	16,93
D1	Istniejący dzwig osobowy	-	-
D2	Projektowany dzwig osobowy	-	-
Razem			1080,94

Legenda osprzętu oświetleniowego:

- Łącznik jednobiegunowy IP44/20 10A p/t
- Łącznik schodowy IP44/20 10A p/t
- Łącznik świecznikowy IP44/20 10A p/t
- Czujnik ruchu 180 st.
- Czujnik ruchu 360 st.
- Sterownik obrotowy IP20 z magistralą DALI p/t
- Panel dotykowy KNX
- Moduł przycisku dwukrotnego KNX
- Panel sygnalizacyjny centralnej baterii

Legenda oświetlenia podstawowego:

- 48° OPRAWA LED IP65 840 (3147 lm; 25.0 W)
- 18° OPRAWA LED MICRO-PRM IP44 840 (2600 lm; 27.0 W)
- 2° OPRAWA LED LINIOWA MICRO-PRM 840 / L-1138MM (3393 lm; 24.0 W)
- 8° OPRAWA LED LINIOWA 5200 MICRO-PRM 840 / L-2258MM (3890 lm; 28.0 W)
- 6° OPRAWA LED COMPACT PC-FROZEN E 21 IP66 840 / L-1500 (5181 lm; 38.0 W)
- 5° OPRAWA LED COMPACT PC-FROZEN E 21 IP66 840 / L-1200 (8158 lm; 55.0 W)
- 32° OPRAWA LED TYPU KINKIET PC OPAL E IP44 24 840 / L-580MM (1048 lm; 9.0 W)
- 160° OPRAWA LED COMPACT MICRO-PRM E 34 IP44 840 (4137 lm; 39.0 W)
- 8° OPRAWA LED PLX WYPOSAŻONA W ZASILACZ DALI E 34 840 / S-1.5M (6229 lm; 93.0 W)
- 6° OPRAWA LED PLX IP44 34 840 / 1200X300 (4062 lm; 36.0 W)
- 28° OPRAWA LED PLX E IP44 34 840 / 1200X300 (5642 lm; 58.0 W)
- 557° OPRAWA LED PLX WYPOSAŻONA W ZASILACZ DALI IP44 21 840 / 1200X300 (5642 lm; 58.0 W)
- 9° OPRAWA LED MICRO-PRM WYPOSAŻONA W ZASILACZ DALI E 24 840 (4278 lm; 34.0 W)
- 2° OPRAWA ZEWNĘTRZNA LED O SZEROKIEJ KRZYWEJ ROZSYLU GÓRA DÓŁ 2X2000 WIDE E IP65 34 840 (3473 lm; 28.0 W)
- 2° OPRAWA ZEWNĘTRZNA LED PC 4000K E 04 IP44 (836 lm; 14.0 W)
- 11° OPRAWA ZEWNĘTRZNA LED PC-T E IP65 34 840 (2555 lm; 21.0 W)
- 9° OPRAWA ZEWNĘTRZNA LINIOWA LED SHM E 24 IP55 840 L-2288MM (7414 lm; 56.0 W)
- 6° Oprawa drogowa na wysięgniku o szerokiej krzywej rozsyłu światła, 15350lm, 111W, -40°C do +40°C, IP66

Legenda oprav awaryjnych przeznaczonych do współpracy z centralną baterią

- 28° OPRAWA AWARYJNA LED OKRĄGLA, OPTYKA DO PRZESTRZENI OTWARTEJ, cert. CNBOP IP20 (240 lm; 5.7 W)
- 73° OPRAWA AWARYJNA LED OKRĄGLA, OPTYKA KORYTARZOWA, cert. CNBOP IP20 (240 lm; 5.7 W)
- 54° OPRAWA AWARYJNA LED OKRĄGLA, OPTYKA DO PRZESTRZENI OTWARTEJ, cert. CNBOP IP32 (205 lm; 2.0 W)
- 15° OPRAWA AWARYJNA LED OKRĄGLA, OPTYKA KORYTARZOWA, cert. CNBOP IP32 (205 lm; 2.0 W)
- 7° OPRAWA AWARYJNA LED ZEWNĘTRZNA OKRĄGLA, -20°C DO +40°C, cert. CNBOP, IP65 (205 lm; 5.6 W)
- 19° OPRAWA EWAKUACYJNA LED, cert. CNBOP, IP20 (2W)
- 59° OPRAWA EWAKUACYJNA LED, cert. CNBOP, IP20 (2W)
- 12° OPRAWA EWAKUACYJNA LED MONTAŻ SCIENNY, cert. CNBOP, IP20 (2W)

GLOBAL Albert Dragan

ul. Ponikwoda 28, 20-135 Lublin, ☎ +48 516 126 333
✉ instalatorzy@ten.pl, www.globaiprojekty.pl

PRZEBUDOWA NADBUDOWA
I ROZBUDOWA BUDYNKU PROKURATURY
PRZY UL. OKOPOWEJ 2A W LUBLINIE

INWESTOR PROKURATURA REGIONALNA W
LUBLINIE
UL. OKOPOWA 2A 20-950 LUBLIN

RYSUJEK RZUT I PIĘTRA
PLAN INSTALACJI OŚWIETLENIOWEJ

SKALA 1:75 NR RYS. T-III-03

FUNKCJA SPECJALNOŚĆ, IMIĘ I NAZWISKO NR UPRAWNIEN DATA PODPIS

PROJEKTOWAŁ mgr inż. Tomasz Kopec LUB/0132/PWOE/10 09 2021

SPRAWDZIŁ inż. Krzysztof Kędziński LUB/0146/POCE/10 09 2021

OPRACOWANIE CHRONIONE USTAWĄ O PRAWIE AUTORSKIM I PRAWACH POKEWNYCH (DZ.U. NR 24/94 POZ. 33 Z DNIA 4 LUTEGO 1994R.) Z PÓŹNIEJSZYMI ZMIANAMI